

データ消去サービス



確実なデータ消去により大切なデータの流出を防ぎます。

持ち運びが可能のため、オンサイトでもサービスをご提供できます。
設置されているセンター内にて消去することにより、個人情報や契約情報などの機密情報が外部へ流出する事を防止します。

■物理破壊消去

ハードディスク等の記録媒体に、4本のピンで圧力をかけて穴を開け、データの読み取りを不可能にします。

1回あたり10秒程度で穴開け処理をするため、大量のハードディスク破壊にも対応できます。



CrushBox DB-30Pro II

<破壊後サンプル>



SSDなどの各種フラッシュメモリに対し10トンの荷重で安全かつスピーディに物理破壊を行い、確実にデータの復元を不可能な状態に致します。
また、破壊した状態が見えるので安心して処理を行えます。



StorageCrusher SCA-1

<破壊後サンプル>



■磁気消去

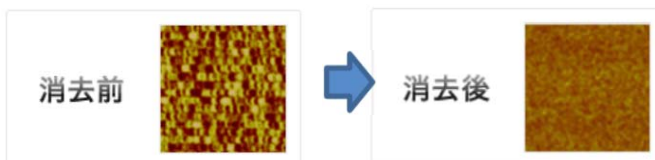
ハードディスク等の記録媒体に強磁界を照射し、磁性体に記録されているデータを一瞬で完全破壊します。

あらゆるハードディスク、テープ、フロッピーディスク等の磁気記録媒体にも対応し、故障したハードディスクに対してもデータ消去を行えます。



MagWiper MW-25000X

MFM(磁気力顕微鏡)測定結果
(2.5インチ・ハードディスク)



■ソフトウェア消去

専用のデータ消去ソフトを使用し、ハードディスクの全領域に無意味なデータを上書きすることにより、データを全て読めなくする方式です。

株式会社 サン・エクスプレス
〒144-0034 東京都大田区西糀谷3-9-26
TEL 03-3742-7431 FAX 03-3742-7436
<http://www.sun-express.co.jp>

